

Ryme

DETECTORES DE HOLGURAS

El aparato de control **ELECTRO-HIDRÁULICO** se utiliza para la comprobación del estado de los ejes de los vehículos y de sus componentes. Permite observar los posibles desgastes y el juego ocasionado por ellos.

Dos placas de comprobación instaladas en el suelo al nivel del mismo, se guían en sus movimientos longitudinales y transversales con los interruptores montados en la lámpara de mano.

Para la creación de los equipos se han utilizado últimas tecnologías, permitiendo así una máxima precisión en su acabado, consiguiendo una máquina robusta con excelente estética, de funcionamiento silencioso y preciso.

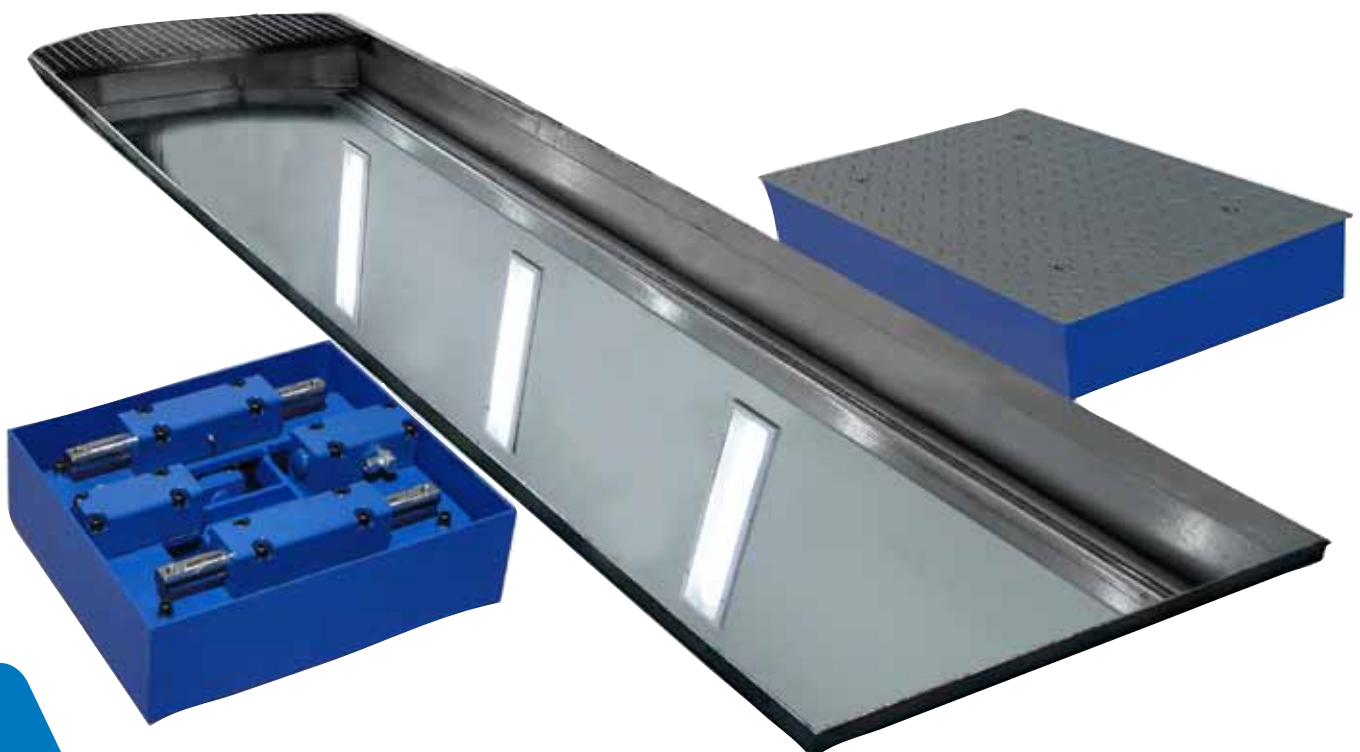
Funcionamiento	Electro Hidráulico
Carga Máx. por eje	4 Tn.
Motor	3 Cv.
Bomba Hidráulica	7.5 l. / minuto

Equipamiento Estándar

- 1 detector de holguras electro hidráulico con 4 movimientos
- 1 detector de holguras electro hidráulico con 2 movimientos
- Grupo hidráulico
- Caja eléctrica
- Linterna de control con cable

Datos Técnicos

Carga máxima por eje	4 Tn.
Motores	3 CV.
Voltaje	400 V. 50 Hz. Trifásico
Protector Térmico	10 A
Fusible de protección	3 A
Lámpara LED	12 V / 6 W
Capacidad depósito grupo hidráulico	15 L. Aceite SAE-10
Bomba hidráulica	7,5 L. /minuto
Fuerza empuje	12.500 N
Desplazamiento por lado	100 mm.
Accionamiento y control en lámpara con cable	

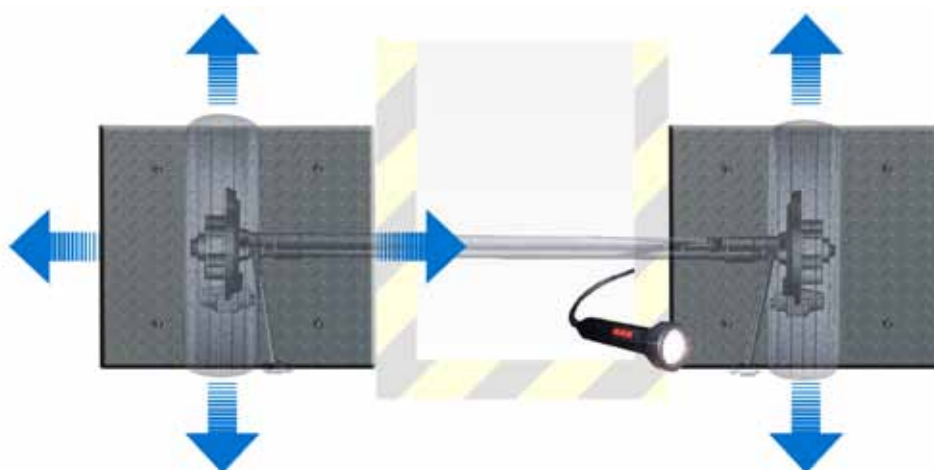


Debido a la continua evolución de nuestros productos, las características técnicas y de diseño podrían estar sujetas a modificaciones, sin previo aviso.

Dimensiones

Dimensiones de la placa	650 x 650 x 160 mm.
Dimensiones del equipo embalado	1.150 x 845 x 930 mm.
Peso de la placa (unidad)	125 Kg
Peso del equipo embalado	295 Kg

Movimiento longitudinal, transversal de la placa Izquierda y movimiento longitudinal de la placa derecha



Equipamiento Opcional



DHL-PGH Pupitre grupo hidráulico
Dimensiones: 420 x 550 x 1.460 mm.
Peso 92 Kg



DHL-230 Alimentación 230 V. Trifásico
DH-LIC Linterna LED de control inalámbrica con batería de litio. Cámara y altavoz integrado. Incluye receptor inalámbrico para TV.



DH-LI Linterna LED de control inalámbrica con batería de litio recargable.

DHL-BOC Bastidor obra civil

GEN-40LRH 40 m. de Latiguillos y racores hidráulicos

El aparato de control **ELECTRO-HIDRÁULICO** se utiliza para la comprobación del estado de los ejes de los vehículos y de sus componentes. Permite observar los posibles desgastes y el juego ocasionado por ellos.

Dos placas de comprobación instaladas en el suelo al nivel del mismo, se guían en sus movimientos transversales con los interruptores montados en la lámpara de mano.

Para la creación de los equipos se han utilizado últimas tecnologías, permitiendo así una máxima precisión en su acabado, consiguiendo una máquina robusta con excelente estética, de funcionamiento silencioso y preciso.

El DHL TOTAL incluye cuatro movimientos por placa con un único mando de control.

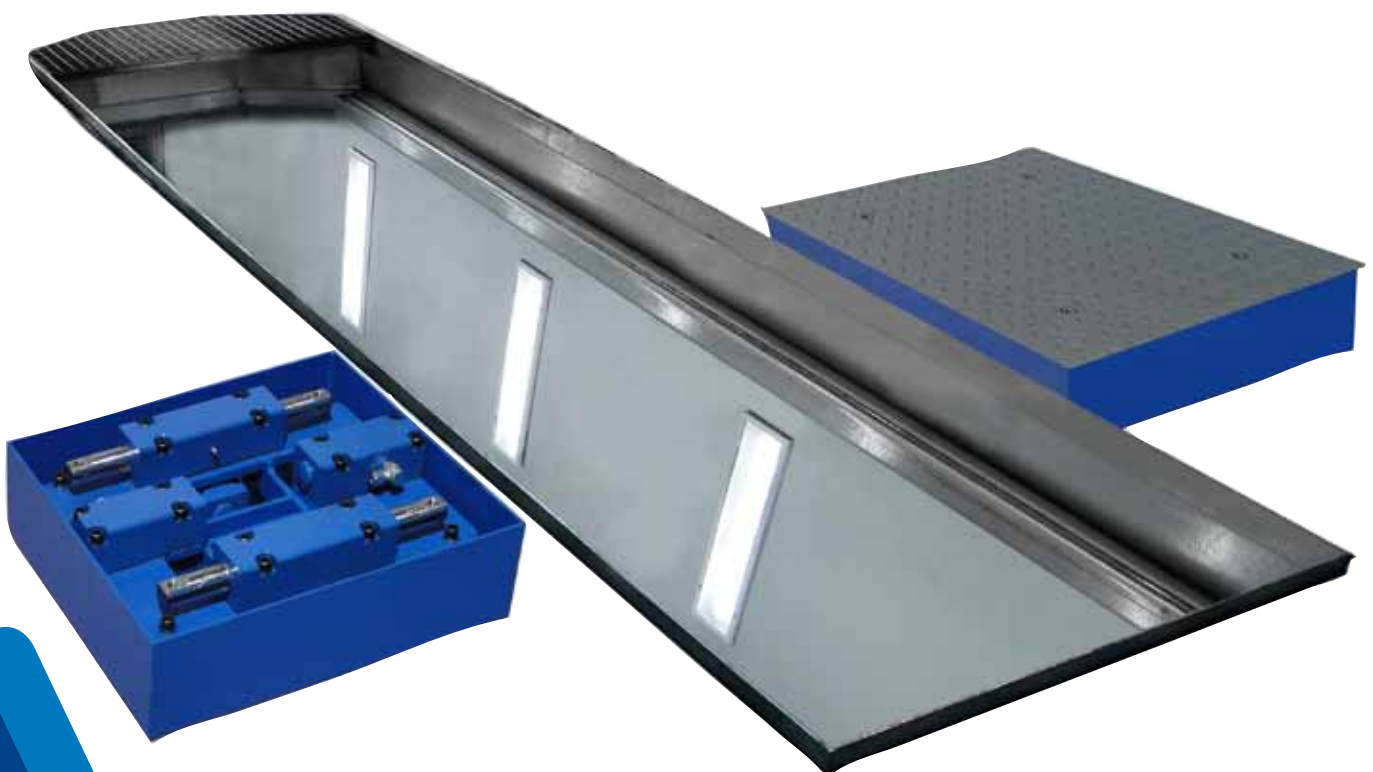
Funcionamiento	Electro Hidráulico
Carga Máx. por eje	4 Tn.
Motor	3 Cv.
Bomba Hidráulica	11.5 l. / minuto

Equipamiento Estándar

- 2 detectores de holguras electro hidráulicos con 4 movimientos
- Grupo hidráulico
- Caja eléctrica
- Linterna de control con cable

Datos Técnicos

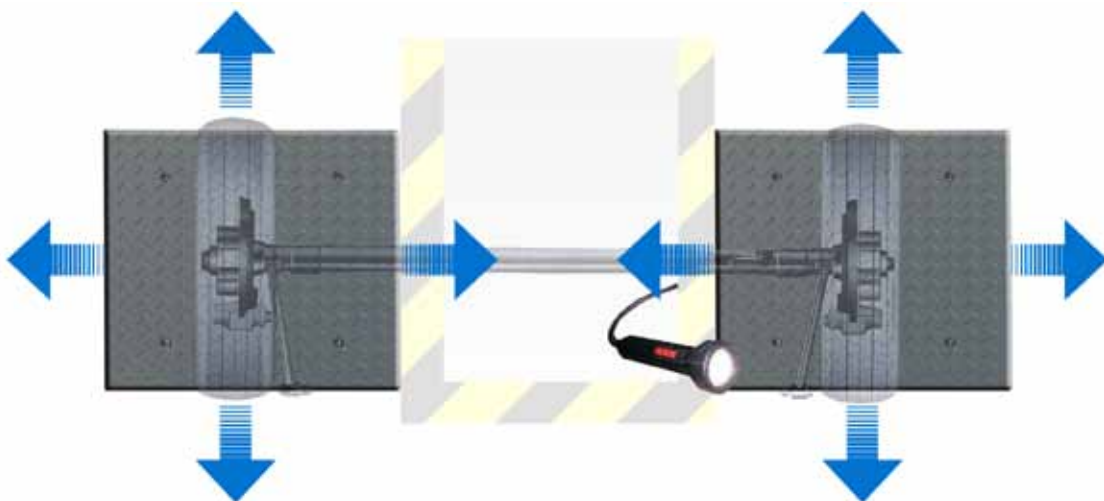
Carga máxima por eje	4 Tn.
Motores	3 CV.
Voltaje	400 V. 50 Hz. Trifásico
Protector Térmico	10 A
Fusible de protección	3 A
Lámpara LED	12 V / 6 W
Capacidad depósito grupo hidráulico	15 L. Aceite SAE-10
Bomba hidráulica	11,5 L. / minuto
Fuerza empuje	12.500 N
Desplazamiento por lado	100 mm.
Accionamiento y control en lámpara con cable	



Dimensiones

Dimensiones de la placa	650 x 650 x 160 mm.
Dimensiones del equipo embalado	1.150 x 845 x 930 mm.
Peso de la placa (unidad)	125 Kg
Peso del equipo embalado	295 Kg

Movimiento longitudinal, transversal en ambas placas



Equipamiento Opcional



DHL-PGH Pupitre grupo hidráulico
Dimensiones: 420 x 550 x 1.460 mm.
Peso 92 Kg

DHL-230 Alimentación 230 V. Trifásico



DH-LIC Linterna LED de control inalámbrica con batería de litio. Cámara y altavoz integrado. Incluye receptor inalámbrico para TV.



Linterna LED de control inalámbrica con batería de litio recargable.

DHL-BOC Bastidor obra civil

GEN-40LRH 40 m. de Latiguillos y racores hidráulicos

El aparato de control ELECTRO-NEUMÁTICO se utiliza para la comprobación del estado de los ejes de los vehículos y de sus componentes. Permite observar los posibles desgastes y el juego ocasionado por ellos.

Las placas de comprobación instaladas en el suelo al nivel del mismo, se guían en sus movimientos transversales con los interruptores montados en la lámpara de mano.

Para la creación de los equipos se han utilizado últimas tecnologías, agregando así la máxima precisión en su acabado, consiguiendo una máquina robusta con excelente estética, de funcionamiento silencioso y preciso.

Funcionamiento **Electro Neumático**

Carga Máx. por eje **2 Tn.**

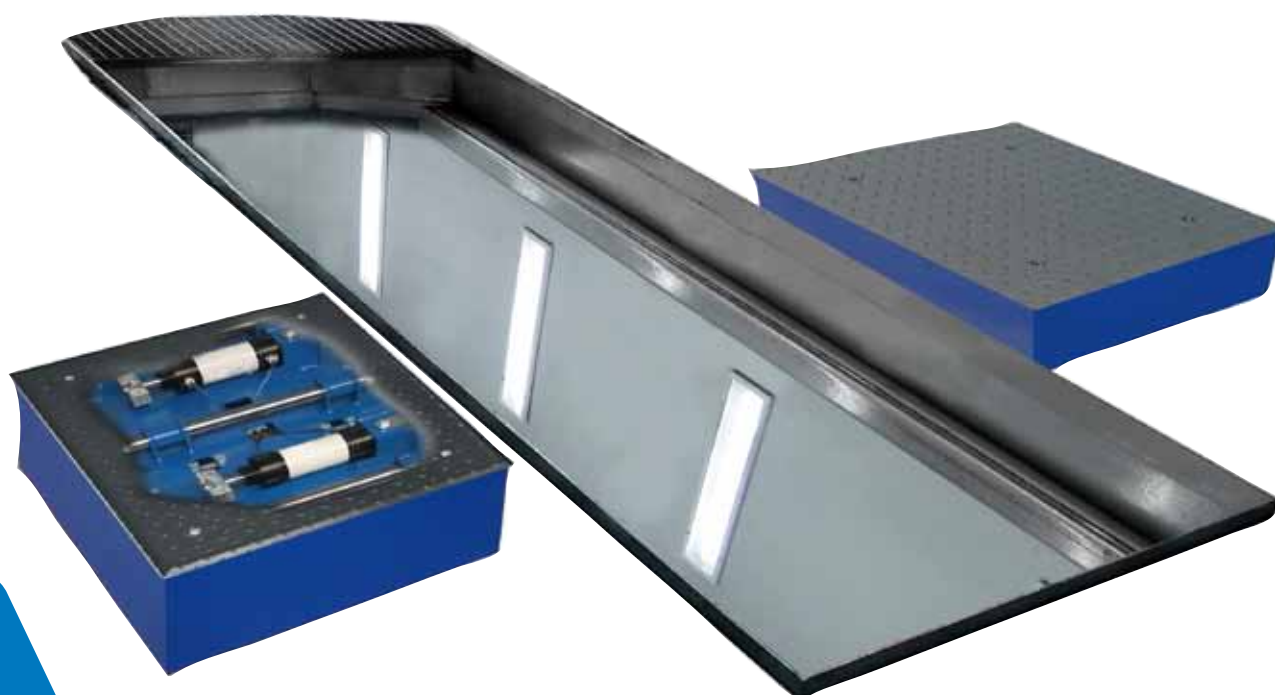
Presión Neumática (mín./máx) **7/12 Bares**

Equipamiento Estándar

- 2 detectores de holguras electro neumáticos con 4 movimientos
- Caja eléctrica
- Linterna de control con cable
- Bastidor de obra civil

Datos Técnicos

Carga máxima por eje	2 Tn.
Voltaje	230 V. - 50 Hz Monofásico
Fusible de protección	3 A
Lámpara LED	12 V / 6 W
Presión Neumática (Mín. / Máx)	7 / 12 bares
Caudal de aire mínimo	250 L. / minuto
Fuerza empuje	2.500 N
Desplazamiento de la placa	50 mm.
Accionamiento y control en lámpara con cable	
Movimiento longitudinal y transversal de ambas placas	

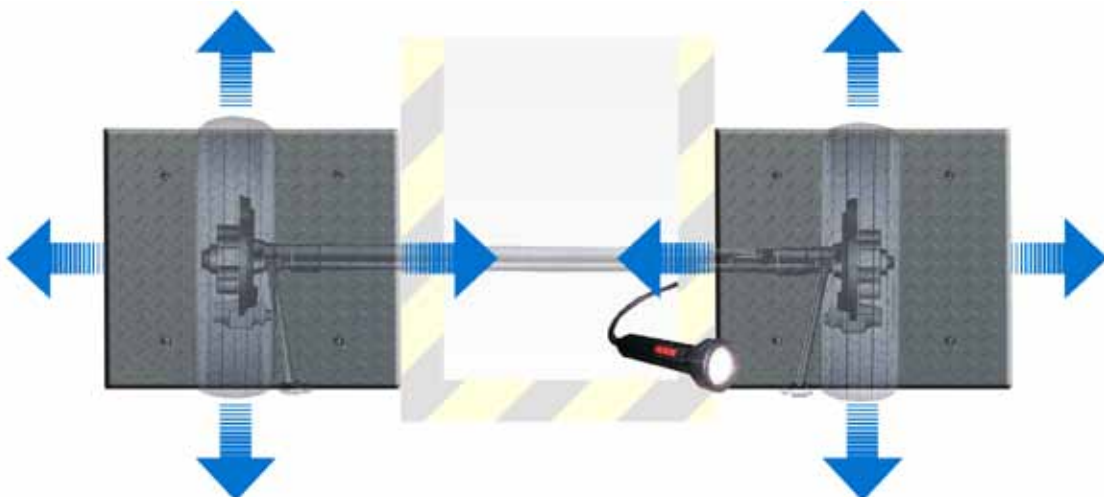


Debido a la continua evolución de nuestros productos, las características técnicas y de diseño podrían estar sujetas a modificaciones, sin previo aviso.

Dimensiones

Dimensiones de la placa	965 x 670 x 213 mm.
Dimensiones del equipo embalado	980 x 710 x 450 mm.
Peso de la placa (unidad)	105 Kg
Peso del equipo embalado	240 Kg

Movimiento longitudinal, transversal en ambas placas



Equipamiento Opcional



DH-LIC

Linterna LED de control inalámbrica con batería de litio. Cámara y altavoz integrado. Incluye receptor inalámbrico para TV.



Linterna LED de control inalámbrica con batería de litio recargable.

DLJ5N-BOC Bastidor obra civil

GEN-40MNR 40 m. de manguera neumática y racores

El **detector de holguras NEUMÁTICO DLJ5-N** ha sido concebido para realizar una comprobación adecuada del estado de los componentes de los ejes del vehículo: desgastes, roturas o juegos debidos que se originan a lo largo de la vida del vehículo.

Para la fabricación del detector de holguras se han empleado tecnologías avanzadas que confieren al equipo **robustez, durabilidad y fiabilidad**, además de un acabado impecable.

El detector de holguras de **cuatro placas** es una composición inteligente del clásico detector de dos placas, ya que las estas están situadas de tal forma que se **cubren todas las batallas y anchos de vía de cualquier vehículo ligero**, y de esta forma se posibilita realizar la prueba realizando una única colocación. **Esto reduce el tiempo de prueba prácticamente a la mitad.**

Funcionamiento	Electro Neumático
Carga Máx. por eje	2 Tn.
Presión Neumática (mín./máx)	7/12 Bares

Equipamiento Estándar

- 4 detectores de holguras electro neumáticos con 4 movimientos
- Caja eléctrica
- Linterna de control con cable
- Bastidor de obra civil

Datos Técnicos

Carga máxima por eje	2 Tn.
Voltaje	230 v - 50 Hz Monofásico
Fusible de protección	2 x 3 A
Lámpara LED	12 V / 6 W
Presión nominal	8 bar
Presión Neumática (Mín. / Máx)	7 / 12 bares
Caudal de aire mínimo	250 l / minuto
Fuerza empuje	2.500 N
Desplazamiento de la placa	50 mm.
Movimiento longitudinal y transversal en ambas placas	
Accionamiento y control desde linterna	

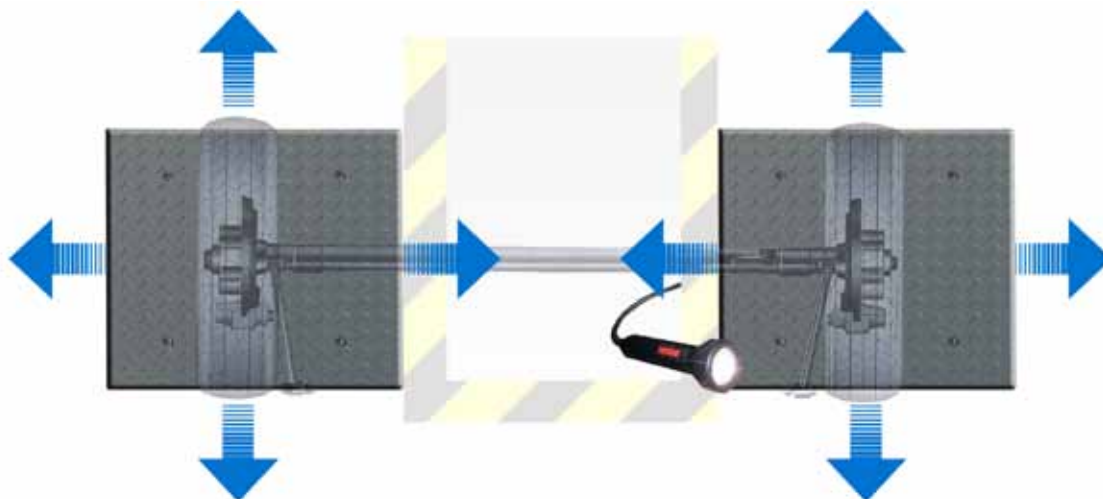


Debido a la continua evolución de nuestros productos, las características técnicas y de diseño podrían estar sujetas a modificaciones, sin previo aviso.

Dimensiones

Dimensiones de la placa	965 x 670 x 213 mm.
Dimensiones del equipo embalado	980 x 710 x 450 mm.
Peso de la placa (unidad)	105 Kg
Peso del equipo embalado	450 Kg

Movimiento longitudinal y transversal en todas las placas



Equipamiento Opcional



DH-LIC

Linterna LED de control inalámbrica con batería de litio. Cámara y altavoz integrado. Incluye receptor inalámbrico para TV.



Linterna LED de control inalámbrica con batería de litio recargable.

DLJ5N-BOC Bastidor obra civil

GEN-40MNR 40 m. de manguera neumática y racores

El aparato de control **ELECTRO-HIDRÁULICO** se utiliza para la comprobación del estado de los ejes de los vehículos y de sus componentes. Permite observar los posibles desgastes y el juego ocasionado por ellos.

Cuatro placas de comprobación instaladas en el suelo al nivel del mismo, se guían en sus movimientos transversales con los interruptores montados en la lámpara de mano.

Para la creación de los equipos se han utilizado últimas tecnologías, agregando así la máxima precisión en su acabado, consiguiendo una máquina robusta con excelente estética, de funcionamiento silencioso y preciso.

Incluye cuatro movimientos por placa con un único mando de control.

Incluye un juego adicional de placas para el movimiento del segundo eje con el fin de comprobar los dos ejes sin desplazar el vehículo. El equipo está gobernado con un único grupo hidráulico para todo el conjunto de placas.

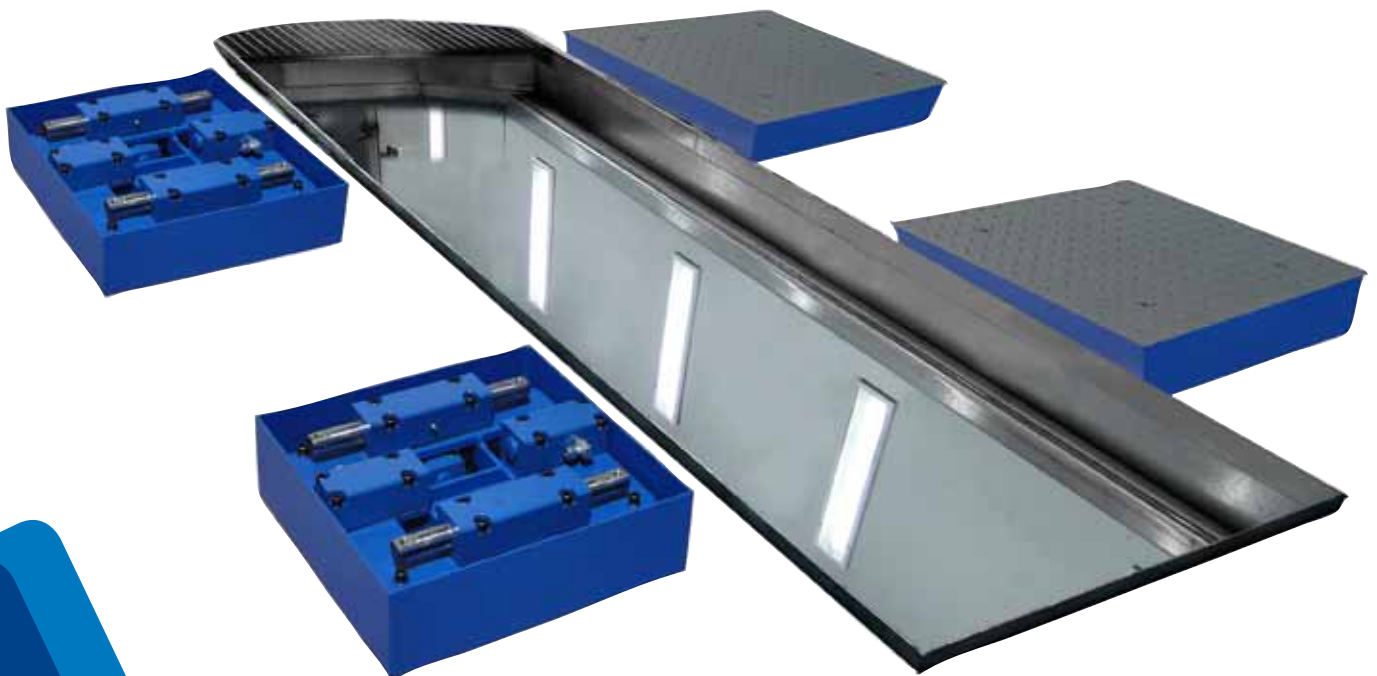
Funcionamiento	Electro Hidráulico
Carga Máx. por eje	4 Tn.
Motor	3 Cv.
Bomba Hidráulica	12 l. / minuto

Equipamiento Estándar

- 4 detector de holguras electro hidráulicos con 4 movimientos
- Grupo hidráulico
- Caja eléctrica
- Linterna de control con cable

Datos Técnicos

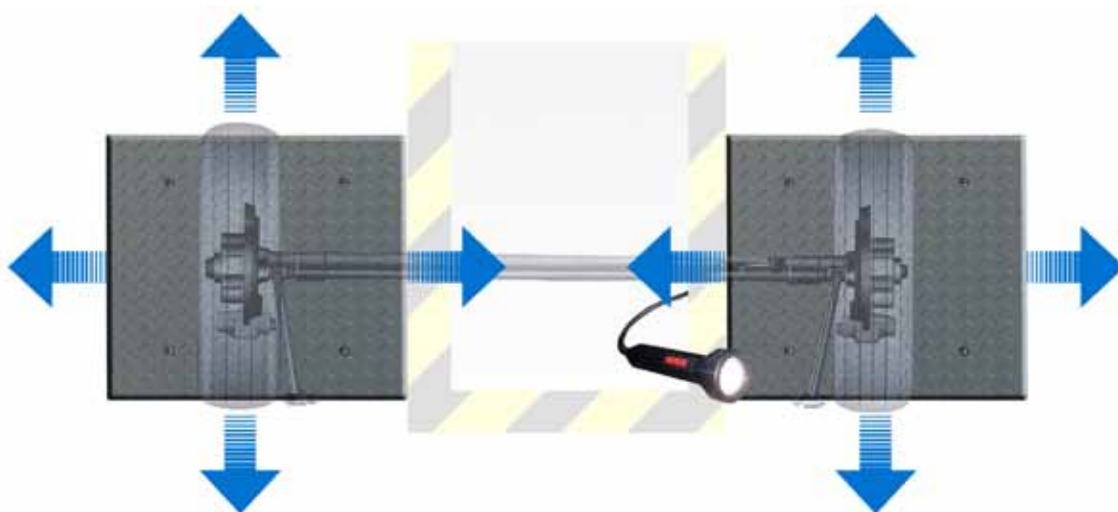
Carga máxima por eje	4 Tn.
Motores	3 CV.
Voltaje	400 V. 50 Hz. Trifásico
Protector Térmico	10 A
Fusible de protección	3 A
Lámpara LED	12 V / 6 W
Capacidad depósito grupo hidráulico	15 L. Aceite SAE-10
Bomba hidráulica	12 L / minuto
Fuerza empuje	12.500 N
Desplazamiento por lado	100 mm.
Accionamiento y control en lámpara con cable	



Dimensiones

Dimensiones de la placa	900 x 650 x 160 m m.
Dimensiones del equipo embalado	(2) 1.280 x 980 x 980 mm.
Peso de la placa (unidad)	160 Kg
Peso del equipo embalado	710 Kg

Movimiento longitudinal, transversal en todas las placas



Equipamiento Opcional



DHL-PGH Pupitre grupo hidráulico
Dimensiones: 420 x 550 x 1.460 mm.
Peso 92 Kg



DHL-230 Alimentación 230 V. Trifásico

DH-LIC Linterna LED de control inalámbrica con batería de litio. Cámara y altavoz integrado. Incluye receptor inalámbrico para TV.



Linterna LED de control inalámbrica con batería de litio recargable.

DHL-BOC Bastidor obra civil

GEN-40LRH 80 m. de Latiguillos y racores hidráulicos

El aparato de control **ELECTRO-HIDRÁULICO**, se utiliza para la comprobación del estado de los ejes de los vehículos y de sus componentes. Permite observar los posibles desgastes y el juego ocasionado por ellos.

Dos placas de comprobación instaladas en el suelo al nivel del mismo, se guían en sus movimientos transversales con los interruptores montados en la lámpara de mano.

Para la creación de los equipos se han utilizado últimas tecnologías, permitiendo así una máxima precisión en su acabado, consiguiendo una máquina robusta con excelente estética, de funcionamiento silencioso y preciso.

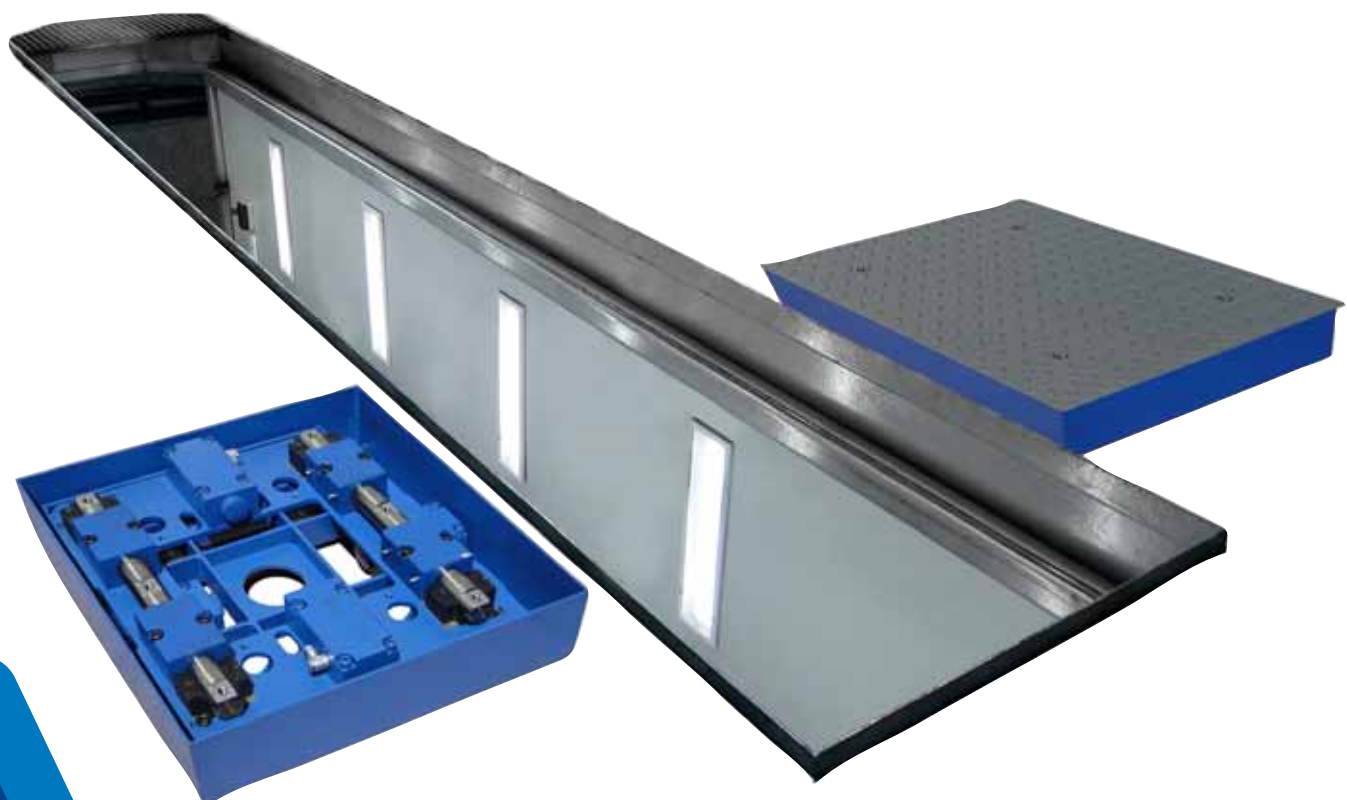
Funcionamiento	Electro Hidráulico
Carga Máx. por eje	18 Tn
Motor	3 Cv.
Bomba Hidráulica	12 l. / minuto

Equipamiento Estándar

- 1 detector de holguras electro hidráulico con 4 movimientos
- 1 detector de holguras electro hidráulico con 2 movimientos
- Grupo hidráulico
- Caja eléctrica
- Linterna de control con cable

Datos Técnicos

Carga máxima por eje	18 Tn.
Motores	3 CV.
Voltaje	400 V. 50 Hz. Trifásico
Protector Térmico	10 A
Fusible de protección	3 A
Lámpara LED	12 V / 6 W
Capacidad depósito grupo hidráulico	15 L. Aceite SAE-10
Bomba hidráulica	12 L. / minuto
Fuerza empuje	30.000 N
Desplazamiento por lado	95 mm.
Accionamiento y control en lámpara con cable	

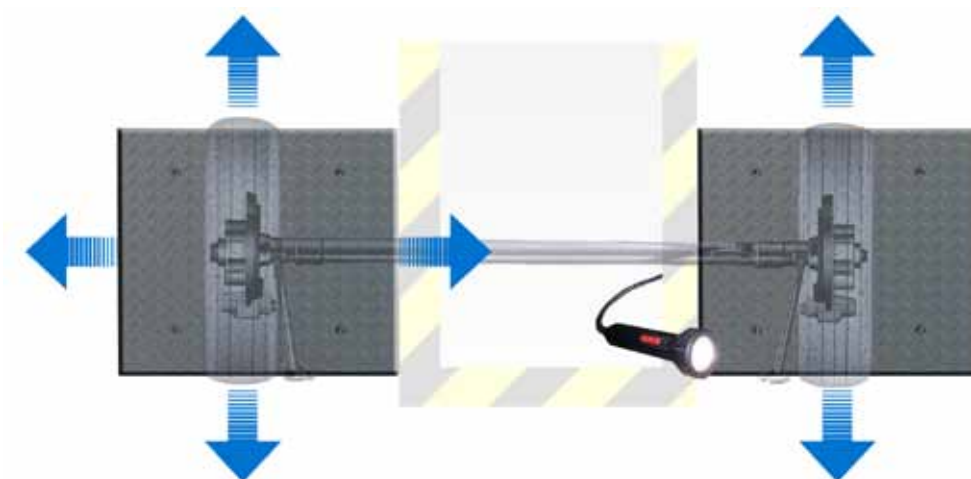


Debido a la continua evolución de nuestros productos, las características técnicas y de diseño podrían estar sujetas a modificaciones, sin previo aviso.

Dimensiones

Dimensiones de la placa	820 x 820 x 196 mm.
Dimensiones del equipo embalado	1.280 x 1.000 x 980 mm.
Peso de la placa (unidad)	290 Kg
Peso del equipo embalado	660 Kg

Movimiento longitudinal, transversal de la placa Izquierda y movimiento longitudinal en la placa derecha



Equipamiento Opcional



DHU-PGH Pupitre grupo hidráulico
Dimensiones: 420 x 550 x 1.460 mm.
Peso 92 Kg

DHU-230 Alimentación 230 V. Trifásico



DH-LIC Linterna LED de control inalámbrica con batería de litio. Cámara y altavoz integrado. Incluye receptor inalámbrico para TV.



Linterna LED de control inalámbrica con batería de litio recargable.

DHU-BOC Bastidor obra civil

GEN-40LRH 40 m. de Latiguillos y racores hidráulicos

El aparato de control **ELECTRO-HIDRÁULICO**, se utiliza para la comprobación del estado de los ejes de los vehículos y de sus componentes. Permite observar los posibles desgastes y el juego ocasionado por ellos.

Dos placas de comprobación instaladas en el suelo al nivel del mismo, se guían en sus movimientos transversales con los interruptores montados en la lámpara de mano.

Para la creación de los equipos se han utilizado últimas tecnologías, permitiendo así una máxima precisión en su acabado, consiguiendo una máquina robusta con excelente estética, de funcionamiento silencioso y preciso.

El DHU TOTAL incluye cuatro movimientos por placa, pero con un único mando que proporciona movimiento a cada placa

Funcionamiento **Electro Hidráulico**

Carga Máx. por eje **18 Tn**

Motor **3 Cv.**

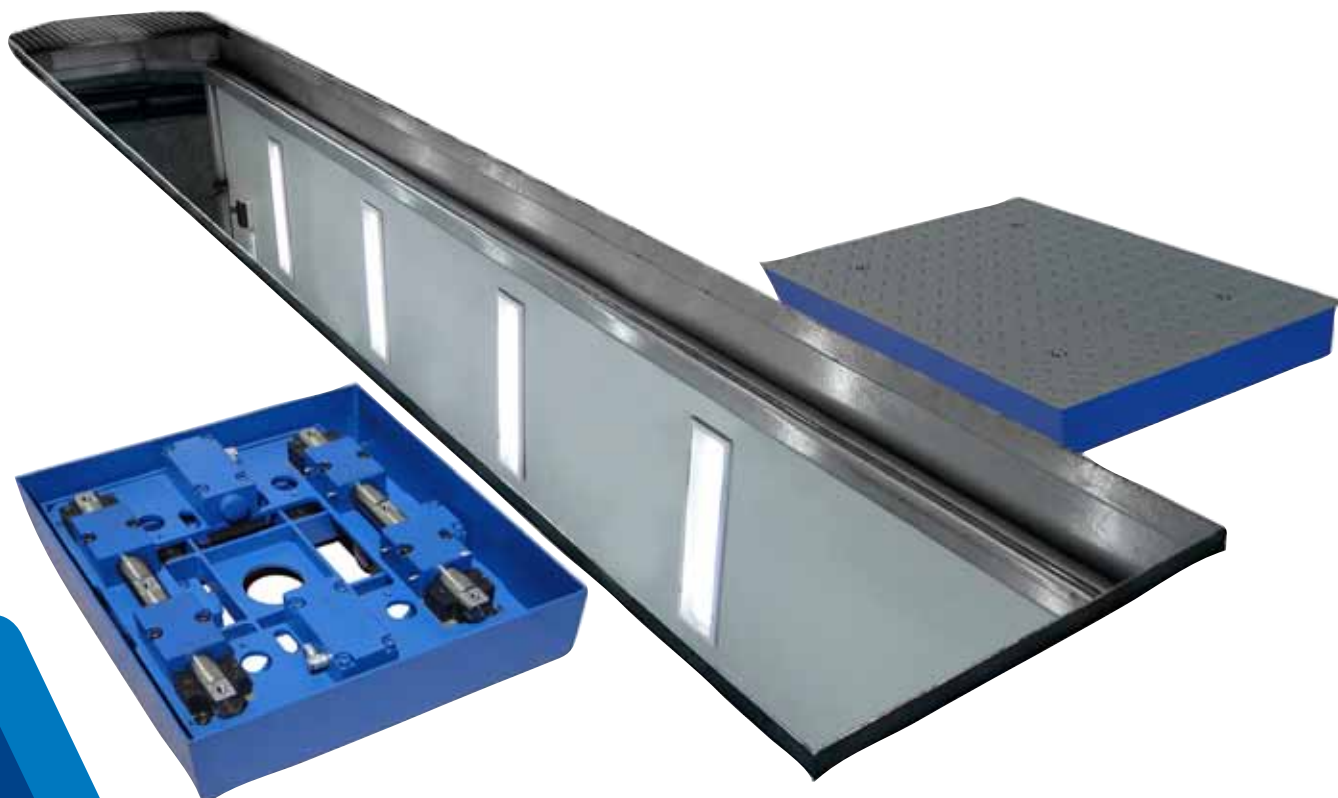
Bomba Hidráulica **15 l. / minuto**

Equipamiento Estándar

- 2 detectores de holguras electro hidráulicos con 4 movimientos
- Grupo hidráulico
- Caja eléctrica
- Linterna de control con cable

Datos Técnicos

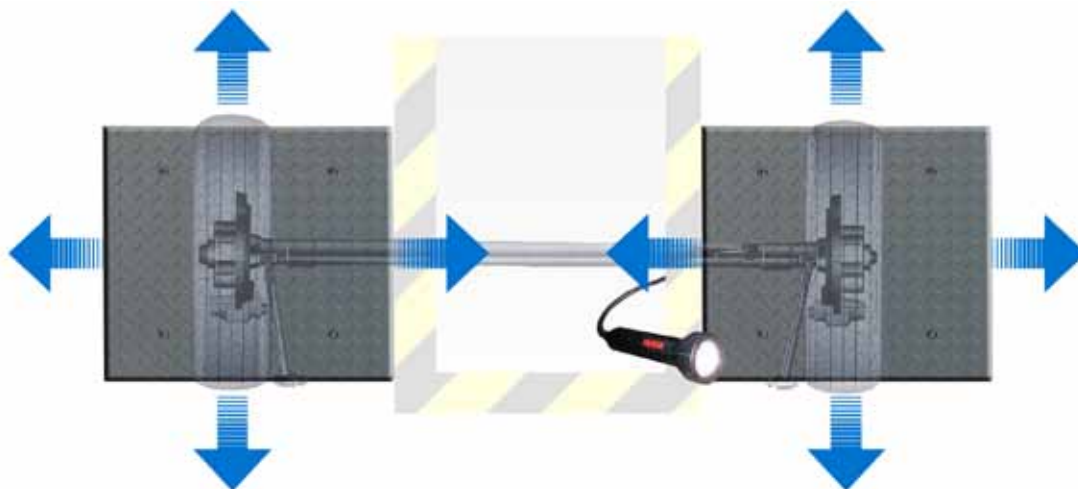
Carga máxima por eje	18 Tn.
Motores	3 CV.
Voltaje	400 V. 50 Hz. Trifásico
Protector Térmico	10 A
Fusible de protección	3 A
Lámpara LED	12 V / 6 W
Capacidad depósito grupo hidráulico	15 L. Aceite SAE-10
Bomba hidráulica	15 L. / minuto
Fuerza empuje	30.000 N
Desplazamiento por lado	95 mm.
Accionamiento y control en lámpara con cable	



Dimensiones

Dimensiones de la placa	820 x 820 x 196 mm.
Dimensiones del equipo embalado	1.280 x 1.000 x 980 mm.
Peso de la placa (unidad)	290 kg
Peso del equipo embalado	640 kg

Movimiento longitudinal, transversal en ambas placas



Equipamiento Opcional



DHU-PGH Pupitre grupo hidráulico
Dimensiones: 420 x 550 x 1.460 mm.
Peso 92 Kg



DHU-230 Alimentación 230 V. Trifásico
DH-LIC Linterna LED de control inalámbrica con batería de litio. Cámara y altavoz integrado. Incluye receptor inalámbrico para TV.



Linterna LED de control inalámbrica con batería de litio recargable.

DHU-BOC Bastidor obra civil
GEN-40LRH 40 m. de Latiguillos y racores hidráulicos

El aparato de control **ELECTRO-HIDRÁULICO** se utiliza para la comprobación del estado de los ejes de los vehículos y de sus componentes. Permite observar los posibles desgastes y el juego ocasionado por ellos.

Cuatro placas de comprobación instaladas en el suelo al nivel del mismo, se guían en sus movimientos transversales con los interruptores montados en la lámpara de mano.

Para la creación de los equipos se han utilizado últimas tecnologías, agregando así la máxima precisión en su acabado, consiguiendo una máquina robusta con excelente estética, de funcionamiento silencioso y preciso.

Incluye cuatro movimientos por placa con un único mando de control.

Funcionamiento **Electro Hidráulico**

Carga Máx. por eje **18 Tn**

Motor **3 Cv.**

Bomba Hidráulica **15 l. / minuto**

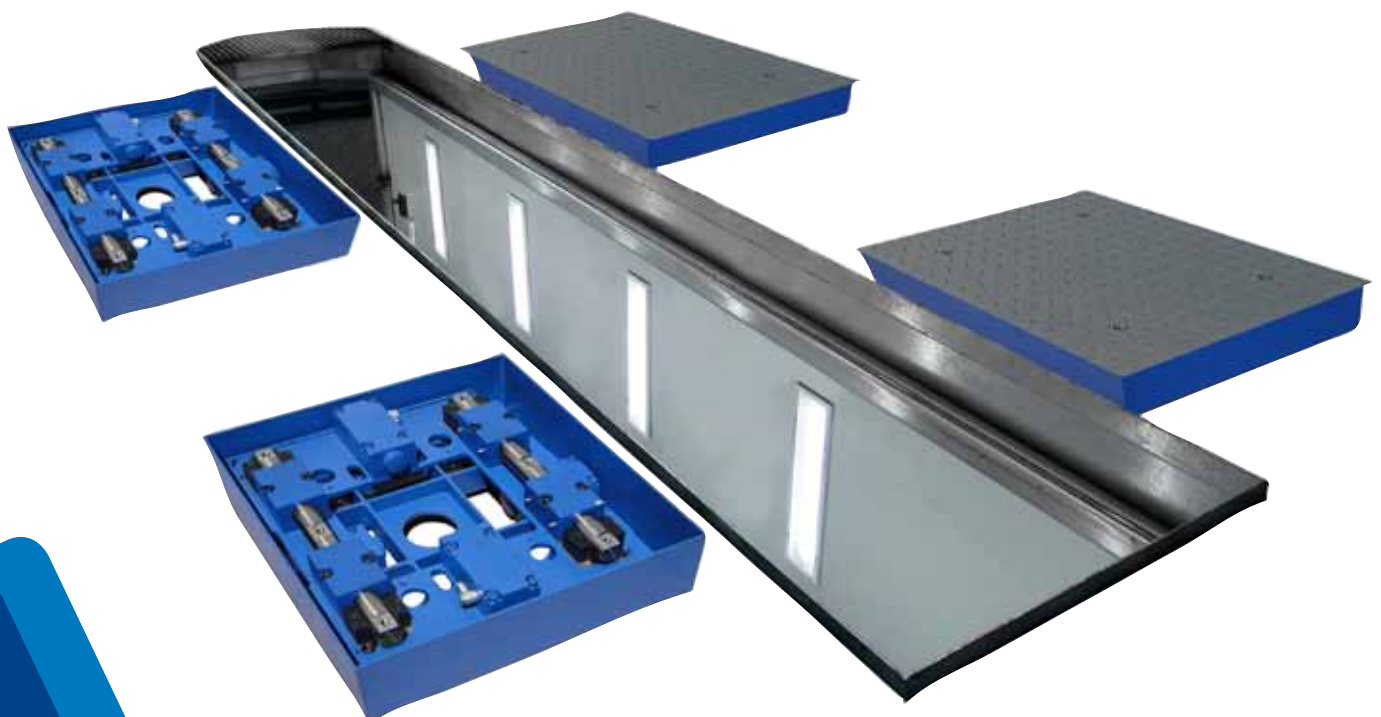
Equipamiento Estándar

- 4 detectores de holguras electro hidráulicos con 4 movimientos
- Grupo hidráulico
- Caja eléctrica
- Linterna de control con cable

Datos Técnicos

Carga máxima por eje	18 Tn.
Motores	3 CV.
Voltaje	400 V. 50 Hz. Trifásico
Protector Térmico	10 A
Fusible de protección	3 A
Lámpara LED	12 V / 6 W
Capacidad depósito grupo hidráulico	15 l. Aceite SAE-10
Bomba hidráulica	15 l / minuto
Fuerza máx. de empuje	30.000 N
Desplazamiento por lado	95 mm.
Accionamiento y control en lámpara con cable	

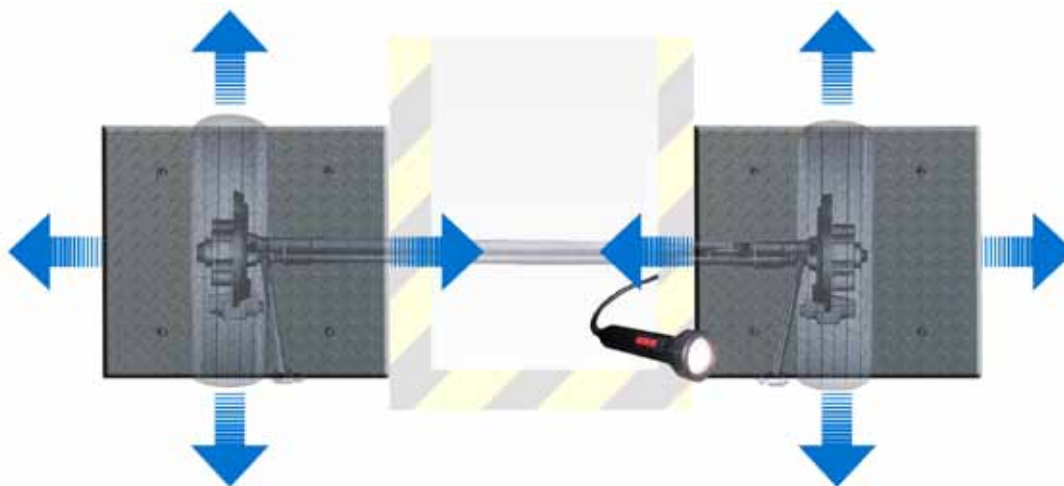
Incluye un juego adicional de placas para el movimiento del segundo eje con el fin de comprobar los dos ejes sin desplazar el vehículo. El equipo esta gobernado con un único grupo hidráulico para todo el conjunto de placas.



Dimensiones

Dimensiones de la placa	820 x 820 x 196 mm.
Dimensiones del equipo embalado	1.280 x 1.100 x 980 mm.
Peso de la placa (unidad)	290 Kg
Peso del equipo embalado	1.260 Kg

Movimiento longitudinal, transversal en ambas placas



Equipamiento Opcional



DHU-PGH Pupitre grupo hidráulico
Dimensiones: 420 x 550 x 1.460 mm.
Peso 92 Kg



DHU-230 Alimentación 230 V. Trifásico



DH-LIC Linterna LED de control inalámbrica con batería de litio. Cámara y altavoz integrado. Incluye receptor inalámbrico para TV.

Linterna LED de control inalámbrica con batería de litio recargable.

DHU-BOC Bastidor obra civil

GEN-80LRH 80 m. de Latiguillos y racores hidráulicos

El aparato de control **ELECTRO-HIDRÁULICO** es apropiado para la comprobación de los ejes de vehículos ligeros y semi industriales y sus componentes, de los posibles desgastes y del juego ocasionado por ellos.

La placa de comprobación instalada en el suelo al nivel del mismo, se guía en su movimiento diagonal con los interruptores montados en la lámpara de mano.

Para la creación de los equipos se han utilizado últimas tecnologías, agregando así la máxima precisión en su acabado, consiguiendo una máquina robusta con excelente estética, de funcionamiento silencioso y preciso.

Funcionamiento **Electro Hidráulico**

Carga Máx. por eje **3 Tn.**

Motor **3 Cv.**

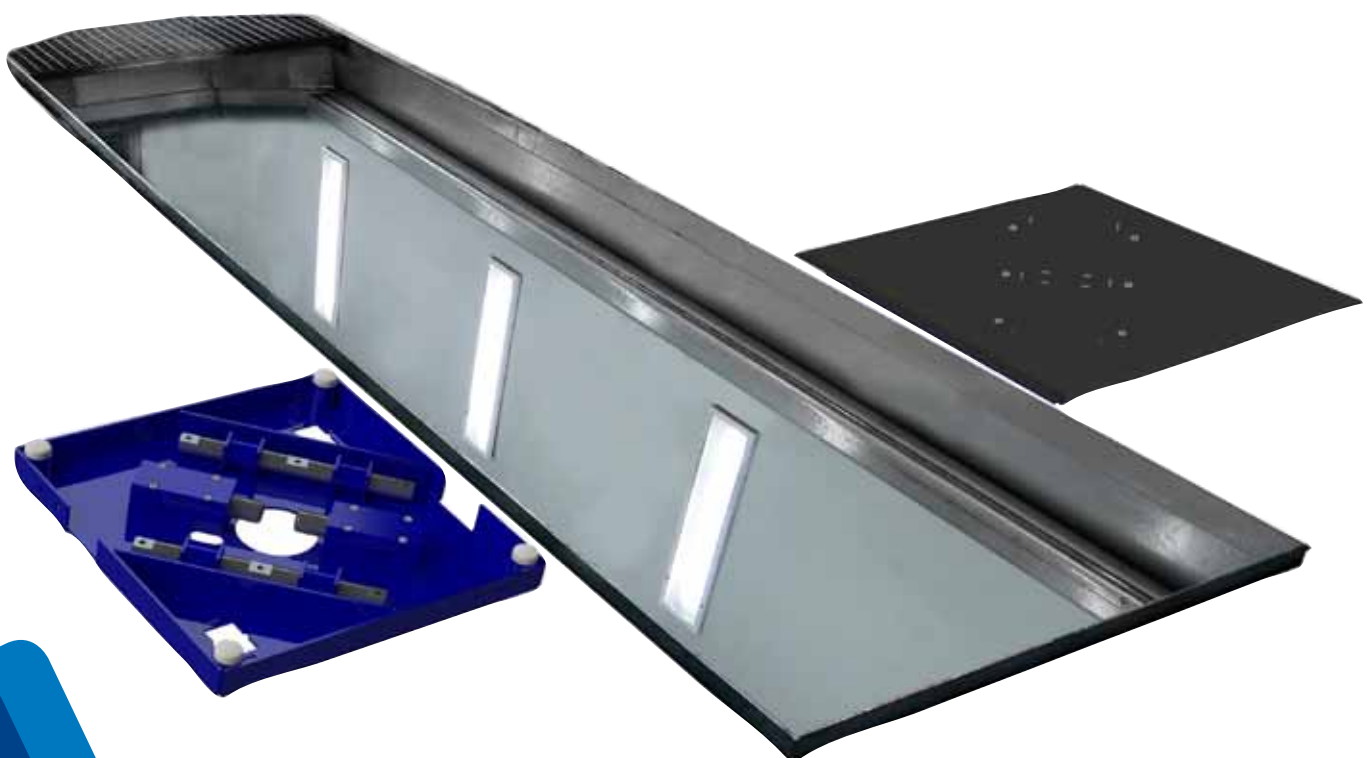
Bomba Hidráulica **7.5 l. / minuto**

Equipamiento Estándar

- Detector de holguras electro hidraulico con movimiento diagonal
- Grupo hidráulico
- Caja eléctrica
- Mangueras de acoplamiento
- Linterna de control con cable

Datos Técnicos

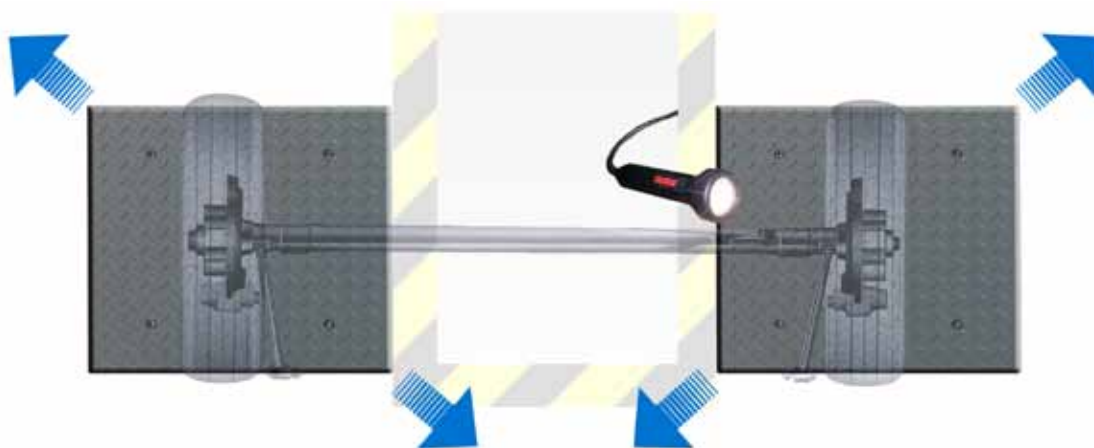
Carga máxima por eje	3 Tn.
Motores	3 CV.
Voltaje	400 V. 50 Hz. Trifásico
Protector Térmico	10 A
Fusible de protección	3 A
Lámpara LED	12 V / 6 W
Capacidad depósito grupo hidráulico	15 L. Aceite SAE-10
Bomba hidráulica	7,5 L. /minuto
Fuerza empuje	9.500 N
Movimiento diagonal	90 mm.
Accionamiento y control en lámpara con cable	



Dimensiones

Dimensiones de la placa	690 x 690 x 80 mm.
Dimensiones del equipo embalado	800 x 800 x 760 mm.
Peso de la placa (unidad)	66 Kg
Peso del equipo embalado	240 Kg

Movimiento diagonal



Equipamiento Opcional



DHL-PGH Pupitre grupo hidráulico
Dimensiones: 420 x 550 x 1.460 mm.
Peso 92 Kg

DHL-230 Alimentación 230 V. Trifásico



DH-LIC Linterna LED de control inalámbrica con batería de litio. Cámara y altavoz integrado. Incluye receptor inalámbrico para TV.



Linterna LED de control inalámbrica con batería de litio recargable.

DHL-BOC Bastidor de obra civil

GEN-40LRH 40 m. de Latiguillos y racores hidráulicos

El aparato de control **ELECTRO-HIDRÁULICO** es apropiado para la comprobación de los ejes de vehículos ligeros y semi industriales y sus componentes, de los posibles desgastes y del juego ocasionado por ellos.

La placa de comprobación **puede ser instalada en el suelo al nivel del mismo o directamente sobre un elevador.** Se guía en su movimiento transversal y giratorio (22°) con los interruptores montados en la lámpara de mano.

Para la creación de los equipos se han utilizado últimas tecnologías, agregando así la máxima precisión en su acabado, consiguiendo una máquina robusta con excelente estética, de funcionamiento silencioso y preciso.

Equipamiento Estándar

- Elevador de columnas
- 2 Placas Detector de holguras electro hidraulico con movimiento transversal y giratorio (22°)
- Grupo hidráulico
- Caja eléctrica
- Mangueras de acoplamiento
- Linterna de control con cable

Datos Técnicos

Carga máxima por eje	3 Tn.
Motores	3 CV.
Voltaje	400 V. 50 Hz. Trifásico
Protector Térmico	10 A
Fusible de protección	3 A
Lámpara LED	12 V / 6 W
Capacidad depósito grupo hidráulico	15 L. Aceite SAE-10
Bomba hidráulica	7,5 L. /minuto
Fuerza empuje	7.500 N
Movimiento transversal	100 mm.
Movimiento giratorio	22°
Accionamiento y control en lámpara con cable	

Funcionamiento **Electro Hidráulico**

Carga Máx. por eje **3 Tn.**

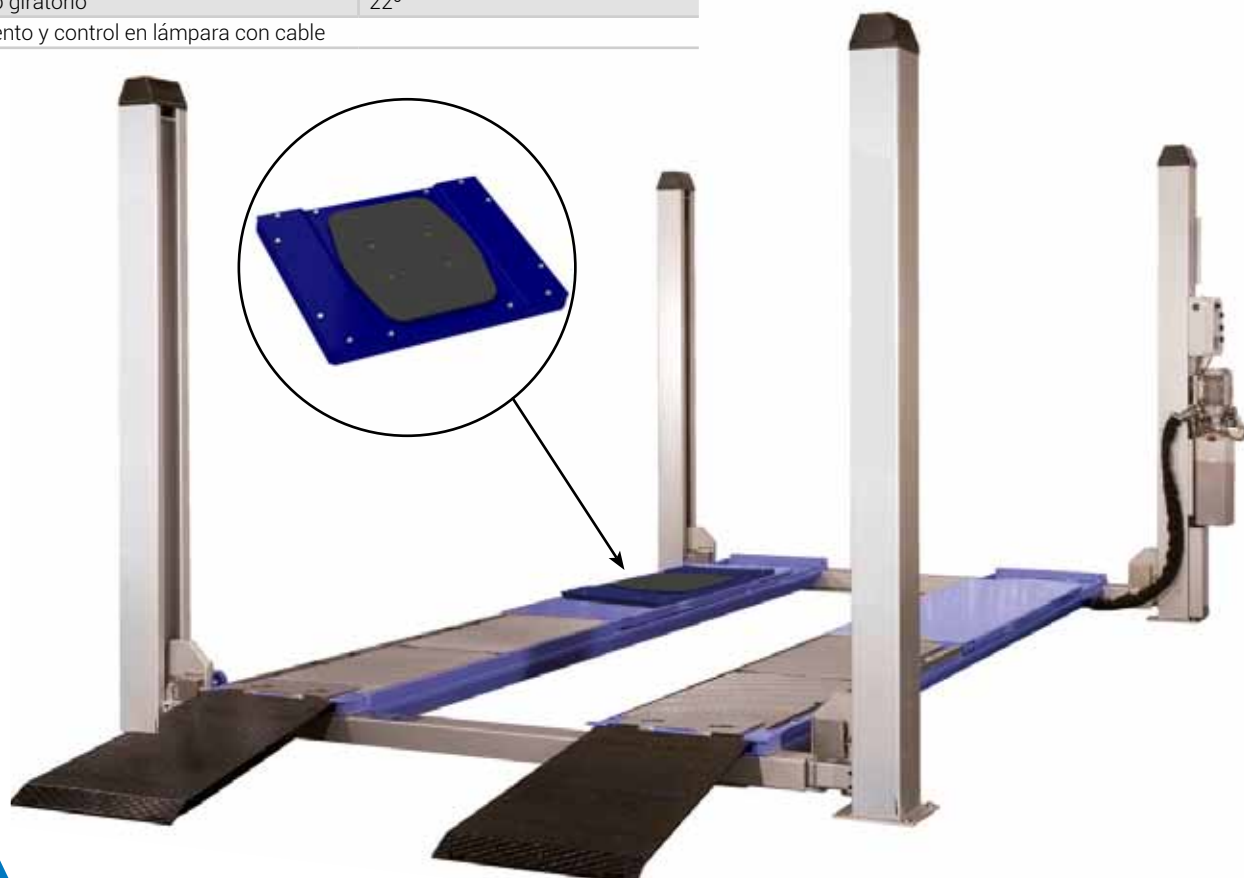
Motor **3 Cv.**

Bomba Hidráulica **7.5 l. / minuto**

Elevador

Elevador de 4 Columnas para vehículos ligeros y vehículos comerciales. Longitud de pasarela 5.200 mm.

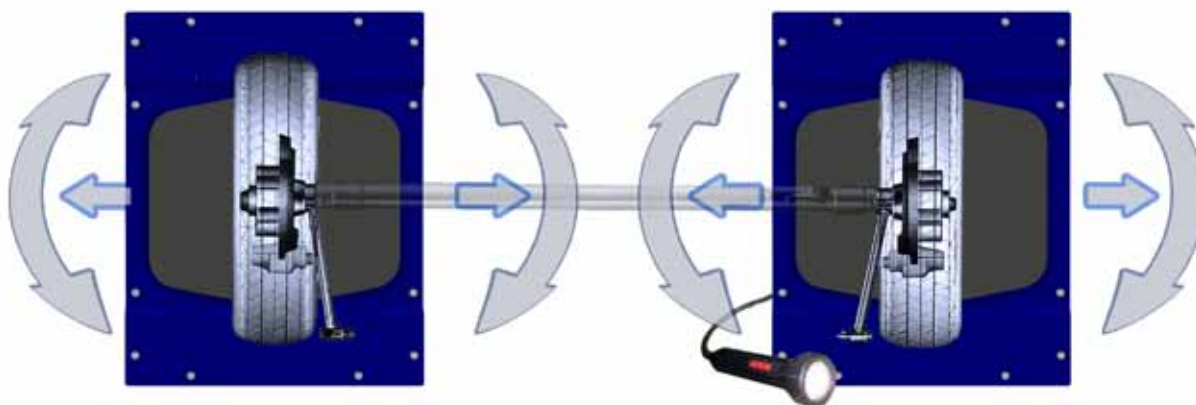
Capacidad de elevación	5.000 kg.
Tiempo de elevación	40 seg.
Alimentación	400/230 v
Motor	3 kW



Dimensiones

Dimensiones de la placa	350 x 420 mm.
Dimensiones del bastidor	800 x 800 x 760 mm.
Dimensiones del equipo embalado	1.000 x 1.000 x 800 mm.
Peso de la placa (unidad)	60 Kg
Peso del equipo embalado	240 Kg

Movimiento transversal y giratorio



Equipamiento Opcional

Opción 4 Detectores de Holguras
(4 Placas)



DHL-PGH

Pupitre grupo hidráulico
Dimensiones: 420 x 550 x 1.460 mm.
Peso 92 Kg

DHL-230

Alimentación 230 V. Trifásico



DH-LIC

Linterna LED de control inalámbrica con batería de litio. Cámara y altavoz integrado. Incluye receptor inalámbrico para TV.



Linterna LED de control inalámbrica con batería de litio recargable.

DHL-BOC

Bastidor de obra civil

GEN-40LRH

40 m. de Latiguillos y racores hidráulicos

El aparato de control **ELECTRO-HIDRÁULICO** es apropiado para la comprobación de los ejes de vehículos ligeros y semi industriales y sus componentes, de los posibles desgastes y del juego ocasionado por ellos.

La placa de comprobación **puede ser instalada en el suelo al nivel del mismo o directamente sobre un elevador**. Se guía en su movimiento transversal y giratorio (22°) con los interruptores montados en la lámpara de mano.

Para la creación de los equipos se han utilizado últimas tecnologías, agregando así la máxima precisión en su acabado, consiguiendo una máquina robusta con excelente estética, de funcionamiento silencioso y preciso.

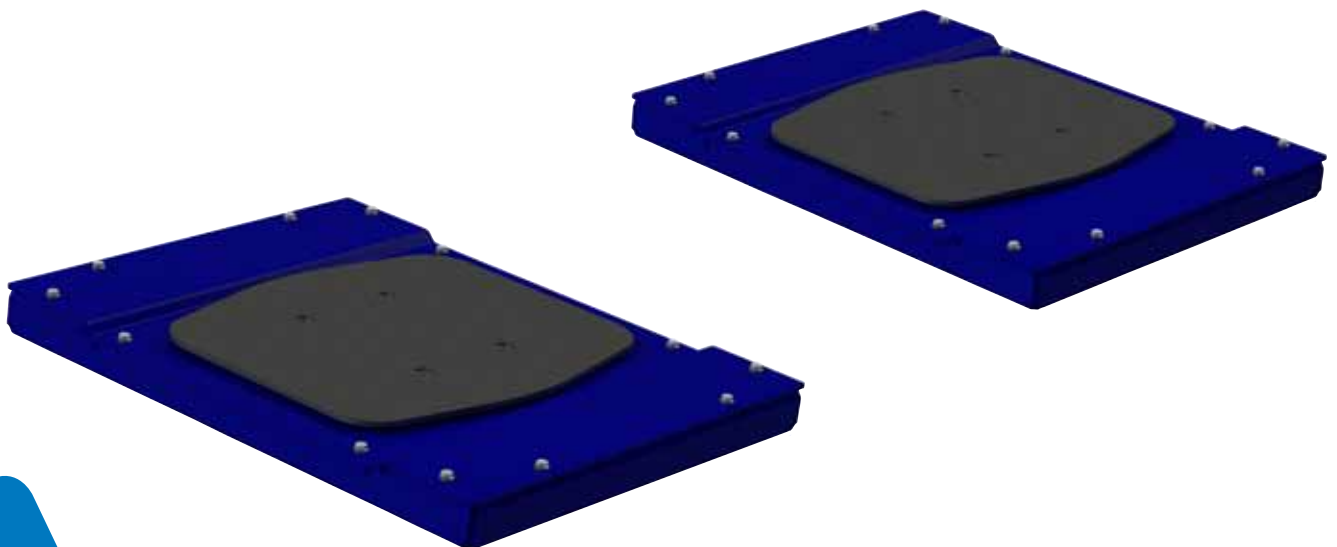
Funcionamiento	Electro Hidráulico
Carga Máx. por eje	3 Tn.
Motor	3 Cv.
Bomba Hidráulica	7.5 l. / minuto

Equipamiento Estándar

- Detector de holguras electro hidraulico con movimiento transversal y giratorio (22°)
- Grupo hidráulico
- Caja eléctrica
- Mangueras de acoplamiento
- Linterna de control con cable

Datos Técnicos

Carga máxima por eje	3 Tn.
Motores	3 CV.
Voltaje	400 V. 50 Hz. Trifásico
Protector Térmico	10 A
Fusible de protección	3 A
Lámpara LED	12 V / 6 W
Capacidad depósito grupo hidráulico	15 L. Aceite SAE-10
Bomba hidráulica	7,5 L. /minuto
Fuerza empuje	7.500 N
Movimiento transversal	100 mm.
Movimiento giratorio	22°
Accionamiento y control en lámpara con cable	

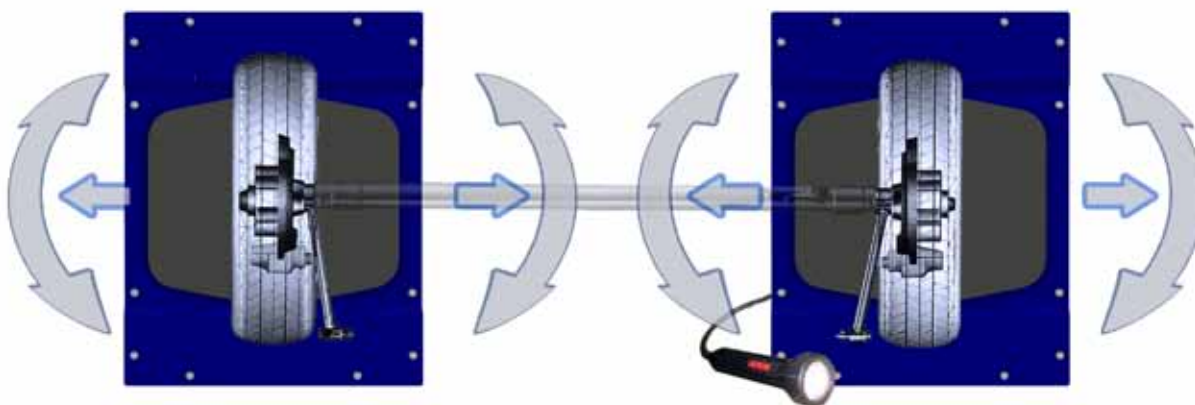


Debido a la continua evolución de nuestros productos, las características técnicas y de diseño podrían estar sujetas a modificaciones, sin previo aviso.

Dimensiones

Dimensiones de la placa	350 x 420 mm.
Dimensiones del bastidor	800 x 800 x 760 mm.
Dimensiones del equipo embalado	1.000 x 1.000 x 800 mm.
Peso de la placa (unidad)	60 Kg
Peso del equipo embalado	240 Kg

Movimiento transversal y giratorio



Equipamiento Opcional

Opción 4 Detectores de Holguras
(4 Placas)



DHL-PGH Pupitre grupo hidráulico
Dimensiones: 420 x 550 x 1.460 mm.
Peso 92 Kg

DHL-230 Alimentación 230 V. Trifásico



DH-LIC Linterna LED de control inalámbrica con batería de litio. Cámara y altavoz integrado. Incluye receptor inalámbrico para TV.



Linterna LED de control inalámbrica con batería de litio recargable.

DHL-BOC Bastidor de obra civil

GEN-40LRH 40 m. de Latiguillos y racores hidráulicos

El aparato de control **ELECTRO-HIDRÁULICO** es apropiado para la comprobación de los ejes de vehículos agrícolas y sus componentes, de los posibles desgastes y del juego ocasionado por ellos.

La placa de comprobación instalada en el suelo al nivel del mismo, se guía en sus movimientos diagonales con los interruptores montados en la lámpara de mano.

Para la creación de los equipos se han utilizado últimas tecnologías, agregando así la máxima precisión en su acabado, consiguiendo una máquina robusta con excelente estética, de funcionamiento silencioso y preciso.

Se suministra en tres cuerpos independientes auto-ajustables para facilitar el montaje, carga y descarga sin grandes esfuerzos.

Funcionamiento

**Electro
Hidráulico**

Carga Máx.
por eje

3 Tn.

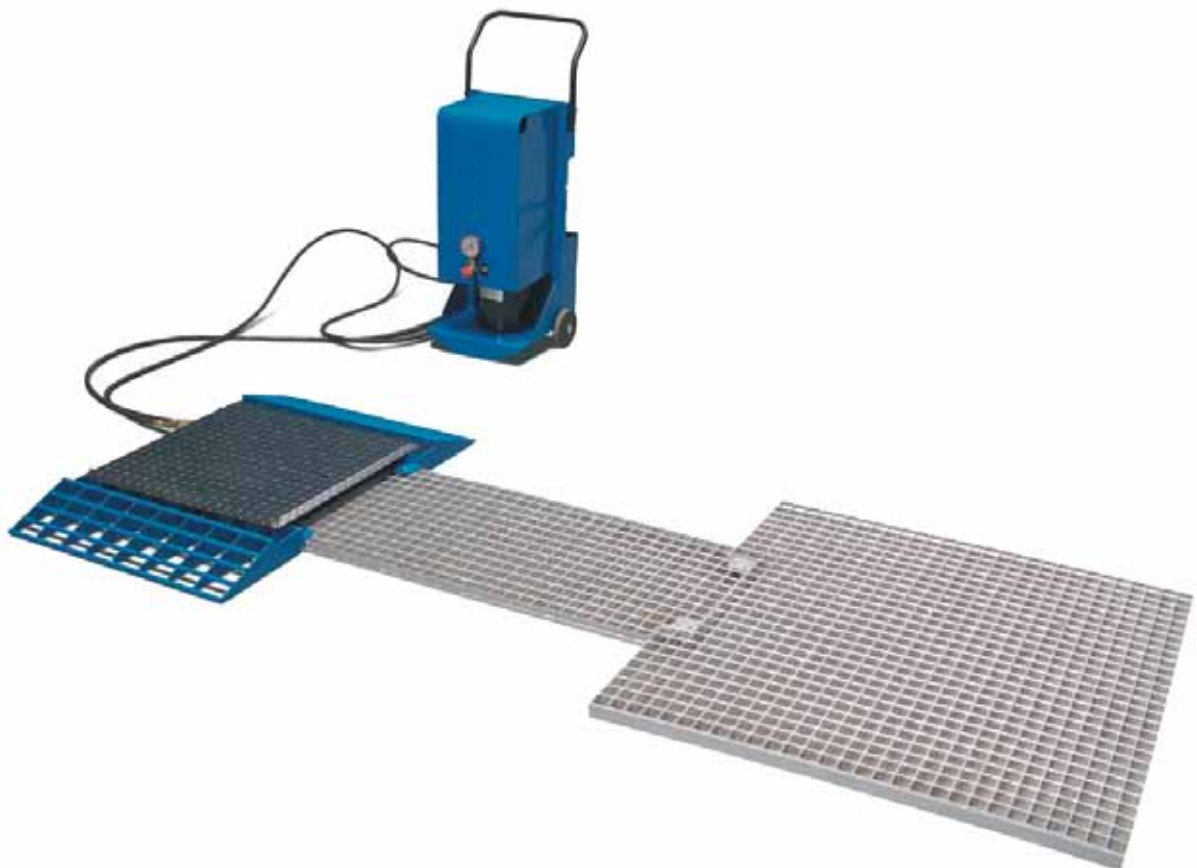
Motor 1,5 Cv.

Equipamiento Estándar

- Detector de holguras electro hidraulico con movimiento diagonal
- Plataformas desmontables para apoyo de 2ª rueda
- Grupo hidráulico
- Caja eléctrica
- Mangueras de acoplamiento
- Linterna de control con cable

Datos Técnicos

Carga máxima por eje	3 Tn.
Motores	1,5 CV.
Voltaje	220 V. monofásico
Movimiento diagonal	90 mm.
Fuerza de empuje de cilindros	7.000 N
Presión de trabajo	70 bares



Dimensiones

Dimensiones del grupo hidráulico	400 x 460 x 1.000 mm.
Dimensiones de la placa	610 x 610 x 80 mm.
Dimensiones del equipo embalado	1.380 x 1.140 x 930 mm.
Peso del grupo hidráulico	80 Kg
Peso de la placa (unidad)	66 Kg
Peso del equipo embalado	290 Kg

Equipamiento Opcional



DHA-GH

Gato hidráulico para vehículos agrícolas. Potencia de elevación: 5 Tn. Recorrido: 250 mm. Accionamiento mediante linterna de mano



DH-LIC

Linterna LED de control inalámbrica con batería de litio. Cámara y altavoz integrado. Incluye receptor inalámbrico para TV.



Linterna LED de control inalámbrica con batería de litio recargable.

GEN-80LRH

80 m. de Latiguillos y racores hidráulicos